



HONGQI



AKAMAS
AUTOMOTIVE

E-QM5

The Electric Future of Luxury

The perfect combination of elegance, performance, and practicality, the E-QM5 is an eco-friendly car that doesn't compromise on performance.

كن أول من يخطو نحو مستقبل الفخامة

تجمع E-QM5 الكهربائية تماماً بين الأناقة الرفيعة والمزايا العملية من دون إلتاق الضرر بالبيئة ومن دون المساومة في الأداء الفائق والمشوق.





E-QM5



628

10 78 7.4

100 120 140 160 180

100 120 140 160 180

100 120 140 160 180

100 120 140 160 180

100 120 140 160 180

100 120 140 160 180

100 120 140 160 180

100 120 140 160 180

100 120 140 160 180

100 120 140 160 180

100 120 140 160 180

100 120 140 160 180

100 120 140 160 180

100 120 140 160 180

100 120 140 160 180

100 120 140 160 180

100 120 140 160 180

100 120 140 160 180

100 120 140 160 180

100 120 140 160 180

100 120 140 160 180

100 120 140 160 180

100 120 140 160 180

100 120 140 160 180

100 120 140 160 180

100 120 140 160 180

100 120 140 160 180

100 120 140 160 180

100 120 140 160 180

100 120 140 160 180

100 120 140 160 180

100 120 140 160 180

100 120 140 160 180

100 120 140 160 180

100 120 140 160 180

100 120 140 160 180

100 120 140 160 180

100 120 140 160 180





Star of Every Stage.

The Hongqi E-QM5 continues the signature luxury design of the Hongqi electric car series with a straight waterfall chrome grille and a strikingly unique split-type headlights design that seamlessly integrates into its angular edges, making it stand out anywhere.

رفاعة تخطف الأبصار.

تعتلي E-QM5 إرث التصميم الفاخر لسلسلة سيارات هونشي الكهربائية بواجهة متألقة بشبك أمامي مستقيم مستوحى من أنيقة الشلال المتدفق، ومصابيح أمامية منقسمة تتناغم بانسجام مع حوافها الحادة، لتخطف الأبصار على الطريق.



Luxury is One Click Away

The Hongqi E-QM5 boasts a wide range of advanced features that enhance your driving experience with endless connectivity and smart guidance, including an advanced infotainment system with a touchscreen display, Bluetooth connectivity, and a premium sound system. As well as a comprehensive navigation system that helps you navigate in any region with ease and find the quickest routes.





حكاية رفاهية تبدأ بنقرة.

مقصورة E-QM5 الداخلية تضمن تجربة رفاهية متكاملة بين أركانها. مع كل نقرة على شاشة اللمس المتطورة ونظام المعلومات الترفيهي الغني، تمتع بجودة صوت نقية مع نظام صوتي فاخر يتناغم مع هدير المحرك الكهربائي، وودع هم الازدحامات، مساعد الملاحه الذكي سيقودك بأقصر الطرق وأسرعها.





The power to go further.

Equipped with a high-performing lithium-ion battery with a range of up to 402 km on a single charge with its ultra-fast charging technology, the E-QM5 is your trusted companion on daily commutes and long trips alike.

متعة لا تنقطع.

مع بطارية ليثيوم أيون عالية الأداء معززة بإمكانية قطع مسافة تصل إلى 402 كيلومتر بشحنة واحدة وبتقنية شحن فائقة السرعة، تثبت هذه السيارة مكانتها الموثوقة بجدارة في جولتك اليومية ورحلاتك الطويلة.

Zero fatigue, Max pleasure.

Four-way electric lumbar support and efficient seat ventilation alleviates fatigue during long drives. While the ultra-fine fiber interior sound-absorbing structure, acoustic glass, and a five-layer sound insulation structure, along with seven NVH technologies, transform a busy journey into a leisurely stroll.

رفاهية بلا حدود.

تحول E-QM5 رحلاتك الطويلة إلى رفاهية فريدة. بدعامة ظهر كهربائية بأربعة اتجاهات مختلفة لتناسب تفضيلاتك الخاصة وتهوية فعالة للمقاعد لتخفيف إرهاق الطرق الطويلة ومواد عازلة للصوت فائقة النعومة تحوط مقصورتها من الداخل لتحوّل ضجيج المدينة إلى هدوء شامل يرافقك في كل رحلة. مع هونشي E-QM5 لا تتنقل فحسب، بل تنغمر في عالم من الرفاهية على مدى رحلاتك.





A step into renowned luxury.

E-QM5 has a spacious and comfortable interior that can accommodate up to five passengers. The car also has ample storage space, which makes it perfect for long trips. The car also has a range of convenience features such as automatic climate control, keyless entry, and push-button start.

عالم من الراحة المتناهية.

ليست مجرد سيارة كهربائية، بل ملاذ رحب يتسع خمسة ركاب على مقاعد فاخرة ترسخ عالم من الراحة الخاصة لكل راكب. بالإضافة إلى مساحة تخزين وفيرة تسع كل احتياجاتك في أطول رحلاتك وأجواء مثالية مع نظام تحكم تلقائي بالمناخ، وراحة دخول سيارتك دون الحاجة لاستخدام مفتاح، لتنتقل في مغامرات لا تُنسى بضغط زر فقط.

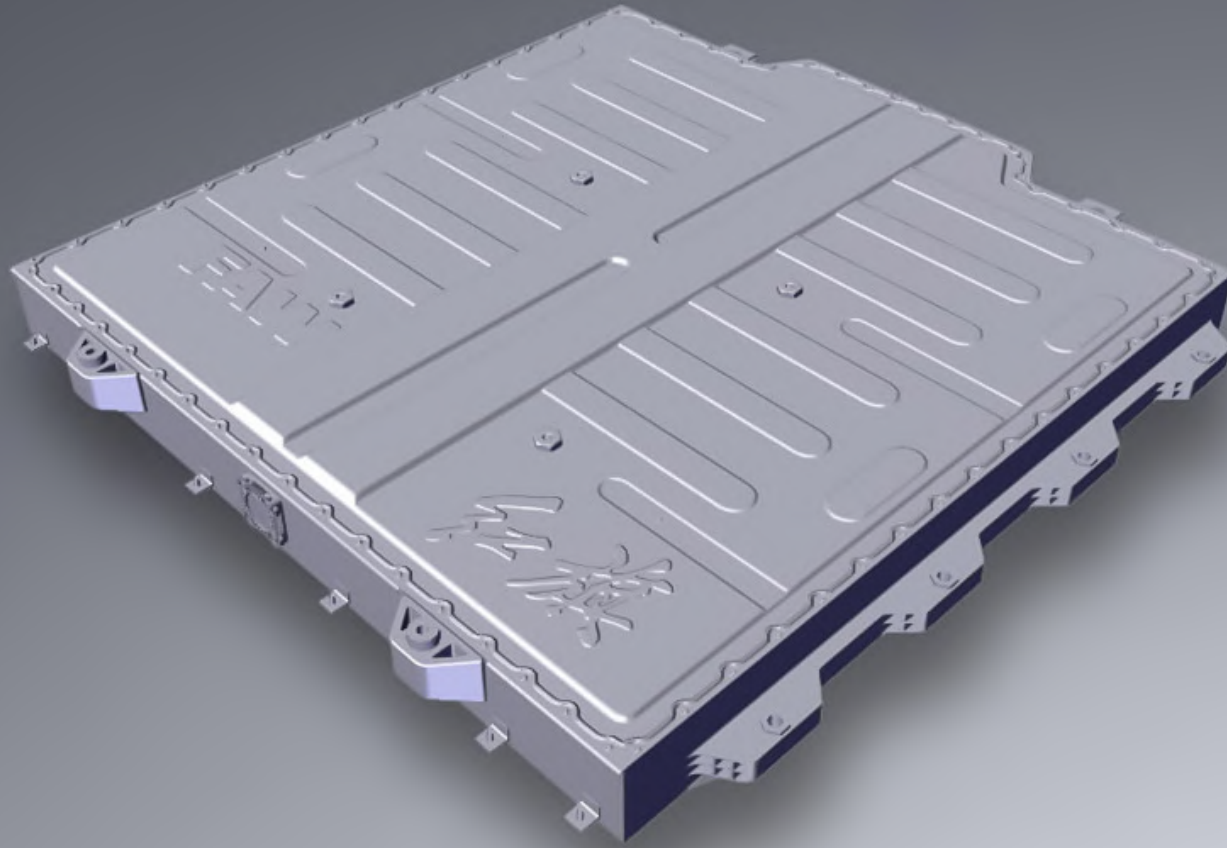
360 Safety.

The E-QM5 comes equipped with a range of safety features that ensure a safe driving experience. The car has an advanced braking system that includes electronic stability control, anti-lock braking system, and regenerative braking, as well as an advanced airbag system for an all comprehensive peaceful experience.

حماية شاملة لراحة متكاملة.

لا تكتمل متعة القيادة دون راحة البال، ولذلك صممت E-QM5. فهي ليست مجرد سيارة كهربائية متطورة، بل عالم من الأمان يحيط بك في كل مكان. بنظام فرامل متطور يجمع بين التحكم الإلكتروني لمنع الانزلاق، ونظام منع انغلاق المكابح، وفرامل التجديد الذكي، بالإضافة إلى منظومة حماية شاملة بوسائد هوائية، بإمكانك التمتع بتجربة يفوقها الهدوء والثقة بأعلى المعايير.





A performance that knows no bounds.

Not only is the E-QM5 battery high-performing it is also heavily safeguarded from any potential damage with its all-aluminum fortified structure, and 16 acquired safety test verifications.

قوة اداء لا تنافس.

بطارية هونشي E-QM5 ليست قوية فحسب، بل محصنة ضد أي خطر بفضل هيكلها المحصن المصنوع من الألمنيوم العالي الجودة وقد اجتازت 16 اختبار للأمان لتمنك طمأنينة ترافقك على كل الطرق.

| Body Dimensions / الأبعاد



1910 mm

1569mm



5040 mm

| Rims / الإطارات



R18 235/50

Exterior Color.

الألوان الخارجية.



أسود
Polar Night Black



ذهبي
Champion Gold



أبيض
Luster White

Interior Color.

الألوان الداخلية.



بني
Brown



أسود
Black

Features and specifications

المزايا والمواصفات الفنية

Specifications		Executive		المواصفات
Safety Specification	Driver/front passenger airbag		.	وسائد هوائية للسائق والراكب الأمامي
	Front rear seat airbag		.	وسائد هوائية أمامية للمقاعد الخلفية
	Warning sound function for pedestrians		.	نظام تحذير صوتي للمشاة
	EPB		.	EPB فرملة يدوية إلكترونية
	AUTOHOLD		.	AUTO HOLD نظام تعشيق التروس التلقائي
	Uphill assist		.	نظام مساعدة صعود المنحدرات
	TPMS(with pressure display)		.	نظام مراقبة ضغط الإطارات (TPMS) مع عرض الضغط
	Seatbelt reminder-front & rear		.	تنبيه حزام الأمان في المقاعد الأمامية والخلفية
	ISOFIX (internationally standardised car seat fitting system)		.	ISOFIX نظام تثبيت مقاعد الأطفال
	ABS (Anti-lock Braking System)		.	ABS نظام منع انغلاق المكابح
	EBD (Electronic brakeforce distribution)		.	EBD نظام توزيع قوة المكابح إلكترونيًا
	EBA (Emergency Brake Assist)		.	EBA نظام مساعدة المكابح الطارئة
	TCS (Traction control system)		.	TCS نظام التحكم بالجر
	ESP (Electronic stability control)		.	ESP نظام التحكم الإلكتروني بالثبات
	Autonomous emergency braking (AEB)		.	نظام فرملة الطوارئ الذاتية (AEB)
Forward collision warning system (FCW)		.	نظام إنذار الاصطدام الأمامي (FCW)	
Convenience	Steering wheel material	Leather	جلد	مادة عجلة القيادة
	Steering wheel adjustment	Manual up-down adjustment	ضبط يدوي لأعلى وأسفل	ضبط عجلة القيادة
	Multi-function steering wheel		.	عجلة قيادة متعددة الوظائف
	Reversing view		.	كاميرا الرؤية الخلفية
	Drive Mode	(Eco/Comfort)	(راحة/Eco)	وضعية القيادة
	Engine keyless Start/Stop		.	تشغيل وإيقاف المحرك بدون مفتاح
	USB socket		.	USB مدخل
	10-inch touch LCD screen		.	شاشة لمس LCD مقاس 10 بوصة
	Bluetooth		.	بلوتوث
Automatic locking		.	قفل تلقائي	
Glass /rearview mirror	Front/rear power windows		.	نوافذ كهربائية أمامية وخلفية
	One-button windows lifting function-four doors		.	رفع النوافذ الأربعة بضغط زر واحدة
	Window anti-trap function		.	خاصية منع إغلاق النوافذ على الأصابع
	Exterior rearview mirror with electrical adjustment and heating function		.	مرآيا جانبية خارجية قابلة للضبط كهربائيًا والتدفئة
	Automatic demisting		.	إزالة الضباب أوتوماتيكيًا
	Rear windshield heating		.	تدفئة الزجاج الخلفي
	Manual anti-glare interior mirror		.	مرآة داخلية مضادة للانعكاس يدوية
Air-conditioning system	Automatic A/C		.	نظام تكييف هواء أوتوماتيكي
	Rear outlet vent		.	منافذ هواء خلفية
	Temperature zone control		.	تحكم في منطقة درجة الحرارة
	PM 2.5 filter		.	فلتر PM 2.5

Features and specifications

المزايا والمواصفات الفنية

Specifications		Luxury		المواصفات	
Basic parameter	Length×Width×Height mm	5040*1910*1569		الطول × العرض × الارتفاع (ملم)	المعيار الأساسي
	Wheelbase mm	2990		قاعدة العجلات	
	NEDC km	431		دورة القيادة الأوروبية الجديدة (كم)	
	Fast charging time	About 30 minutes	حوالي ٣٠ دقيقة	زمن شحن عالي السرعة	
	Luggage trunk volume L	433		سعة التخزين الخلفية (لتر)	
	Tire	235/50 R18		إطار	
	Low rolling resistance tire	.		إطار موفر للوقود	
Motor	Motor type	Permanent magnet synchronization	مغناطيس دائم التزامن	نوع المحرك	محرك
	Motor power(kW)	140		قدرة المحرك	
Power Battery	Battery type	Lithium iron phosphate	فوسفات الحديد الليثيوم	نوع البطارية	بطارية الطاقة
	Battery cooling mode	Liquid cooling	نظام تبريد سائل	وضع تبريد البطارية	
	Battery heating	.		تدفئة البطارية	
	Battery Intelligent temperature control	.		تحكم ذكي بدرجة حرارة البطارية	
	Brake energy recovery system	.		نظام استرداد طاقة الفرامل	
	Energy consumption(kWh/100km)	13.5		استهلاك الطاقة (kWh)	
	Power battery capacity(kWh)	54		سعة بطارية الطاقة (kWh)	
	DC fast charging function	.		خاصية الشحن السريع DC	
Chassis and steering system	Driving mode	front-wheel drive/ FF	دفع أمامي/ FF	أوضاع القيادة	هيكل السيارة ونظام التوجيه
	Front suspension type	McPherson independent suspension	نظام تعليق مستقل (ماكفيرسون)	نوع نظام التعليق الأمامي	
	Rear suspension type	Multi-link independent suspension	نظام تعليق مستقل متعدد الوصلات	نوع نظام التعليق الخلفي	
	Steering system	EPS	نظام توجيه كهربائي	نظام التوجيه	
	Shift lever type	Electronic control	تحكم إلكتروني	نوع عصا ناقل الحركة	
Seat configuration	Seats	5 seats	٥ مقاعد	عدد المقاعد	توزيع المقاعد
	Seat material	PU/PVC	بولي يوريثين / بولي كلوريد الفينيل	مادة المقاعد	
	Driver seat adjustment	Forward backward adjustment Seatback adjustment Up down adjustment (2 directions) Lumbar support (4 directions)	ضبط للأمام والخلف ضبط مسند الظهر ضبط لأعلى ولأسفل (التجاهين) دعم أسفل الظهر (٤ اتجاهات)	ضبط مقعد السائق	
	Front passenger seat adjustment	Forward backward adjustment Seatback adjustment	ضبط للأمام والخلف ضبط مسند الظهر	ضبط مقعد الراكب الأمامي	
	Front passenger seat electric adjustment	.		ضبط مقعد الراكب الأمامي إلكترونياً	
Lighting system	LED headlamp+tail lamp+daytime running lamp	.		مصابيح أمامية وخلفية وأضواء نهائية LED	نظام الإضاءة
	Auto headlamp	.		تشغيل المصابيح الأمامية أوتوماتيكياً	
	Headlamp height adjustable	.		ضبط ارتفاع المصابيح الأمامية	
	Interior ambient light	.		إضاءة داخلية محيطية	

The All-Electric All-Bright Future

مستقبل مشرق بإيقاع الابتكار





HONGQI

AKAMAS
AUTOMOTIVE

+962 6 554 9954
hongqi.jo